



dé vernieuwende telecomoperator  
voor ondernemers

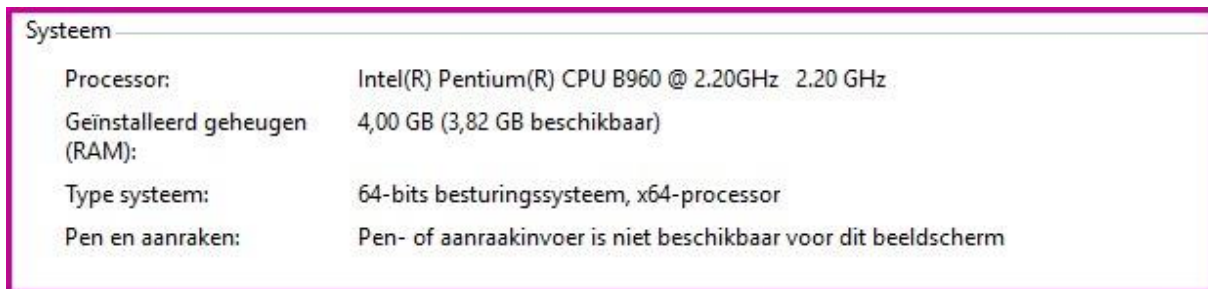
# Installatie

## gnTel TAPI Interface



## Installatie van de gnTel TAPI Interface

De installatie maakt onderscheid tussen 64-bits Windows (b.v. Windows 7 of Windows Vista in combinatie met een 64-bits processor) en 32-bits Windows (b.v. Windows XP) systemen. Indien je niet zeker weet welk type Windows-systeem je hebt, kun je met de rechtermuisknop op **Mijn Computer** klikken en dan **Eigenschappen** kiezen. Je krijgt dan een scherm te zien met o.a. soortgelijke informatie als hieronder:



Naast *Type systeem* zie je of het een 32-bits of 64-bits systeem is.

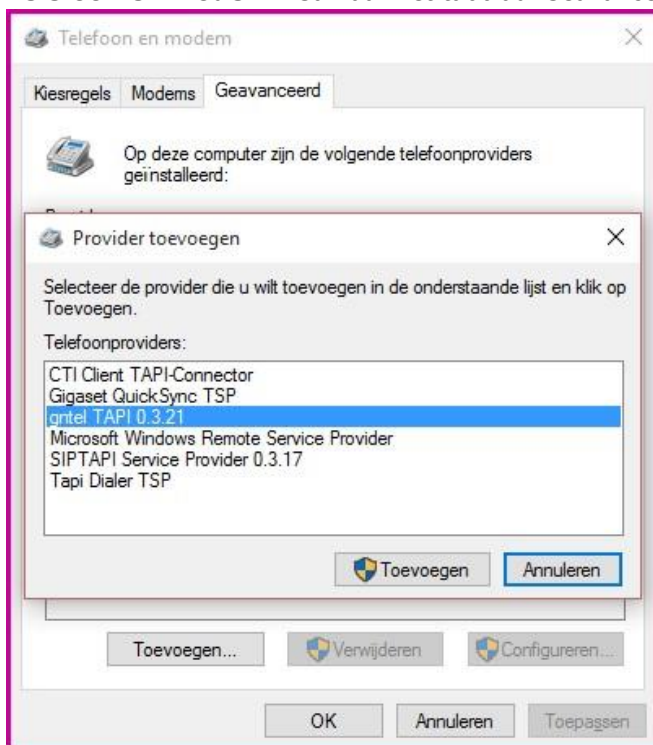
Bij 32-bits Windows:

- Kopieer het bestand **gnTel\_tapi\_32bits.tsp** naar C:\Windows\System32

Bij 64-bits Windows:

- Kopieer het bestand **gnTel\_tapi\_64bits.tsp** naar C:\Windows\System32
- Kopieer het bestand **gnTel\_tapi\_32bits.tsp** naar C:\Windows\SysWOW64

Kies vervolgens *Start -> Programma's en bestanden zoeken* en typ in: **modem**. Kies in de lijst voor **Telefoon en modem**. Ga naar het tabblad 'Geavanceerd' en kies voor 'toevoegen'.





Kies voor SIPTAPI Service Provider 0.3.XX en klik op 'toevoegen'.

Hierna kun je de SIPTAPI Service Provider selecteren en druk je op 'Configureren'.

### Alleen uitgaande gesprekken

Als je de TAPI driver alleen gebruikt voor uitgaand bellen kun je de accountgegevens invullen waarmee ook het toestel van de gebruiker is aangemeld.

Configure gnTel TAPI

SIP Configuration

Line 01

SIP Domain/Proxy: sip.gntel.nl

SIP User:

Password: \*\*\*\*\*

Phone-User (optional): 328

activate: ☒ register: ☐ auto-answ: ☐

☒ Send 180 Ringing ☐ reverse mode

☐ Use TCP ☐ ACD mode

gnTel TAPI v0.3.21

OK Apply Cancel

Vul het volgende in:

- SIP Domain/Proxy sip.gntel.nl
- SIP User <account code>
- Password <password> van het account
- Phone-User (optional) <extensie> van de gebruiker
- Activate Aanvinken
- Send 180 Ringing Aanvinken

### Uitgaande en inkomende gesprekken

Als de TAPI driver voor uitgaande en inkomende gesprekken wordt gebruikt, is er een extra account nodig om te registreren. Dit account krijgt dezelfde extensie als het account dat de gebruiker gebruikt om te bellen, zodat ze tegelijk overgaan.

Configure gnTel TAPI

SIP Configuration

Line 01

SIP Domain/Proxy: sip.gntel.nl

SIP User:

Password: \*\*\*\*\*

Phone-User (optional): 328

activate: ☒ register: ☒ auto-answ: ☐

☒ Send 180 Ringing ☐ reverse mode

☐ Use TCP ☐ ACD mode

gnTel TAPI v0.3.21

OK Apply Cancel

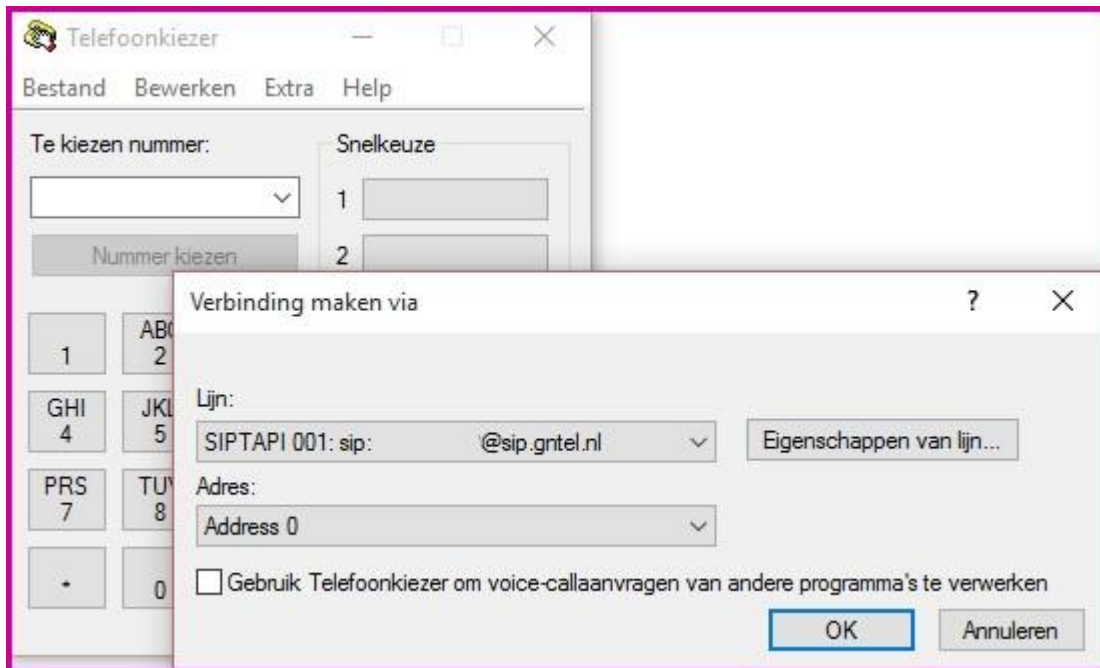


Vul het volgende in:

- |                         |                             |
|-------------------------|-----------------------------|
| • SIP Domain/Proxy      | sip.gntel.nl                |
| • SIP User              | <account code>              |
| • Password              | <password> van het account  |
| • Phone-User (optional) | <extensie> van de gebruiker |
| • Activate              | Aanvinken                   |
| • Register              | Aanvinken                   |
| • Send 180 Ringing      | Aanvinken                   |

## Testen van de installatie

Ga naar *Start -> Programma's en bestanden zoeken* en typ in **dialer**. Kies onder programma's voor dialer.exe. Kies *Extra -> Verbinding maken via...*



Kies onder *Lijn* voor **SIPTAPI 001** en druk op OK. Vul dan een telefoonnummer in onder '*Te kiezen nummer*' en druk op '*Nummer kiezen*'. Jouw telefoontoestel gaat nu over. Als je deze opneemt hoor je vervolgens de telefoon aan de andere kant overgaan.

## Testen of inkomend werkt

Inkomend werkt alleen als het account van de SIPTAPI gekoppeld is aan een applicatie (bijvoorbeeld een CRM-pakket). Vermeld hierbij dat de registratie in de applicatie verschilt per applicatie en dat wij dus verwijzen naar de betreffende handleiding.